

DÖNEM : 20

YASAMA YILI : 4

T B M M
TUTANAK DERGİSİ



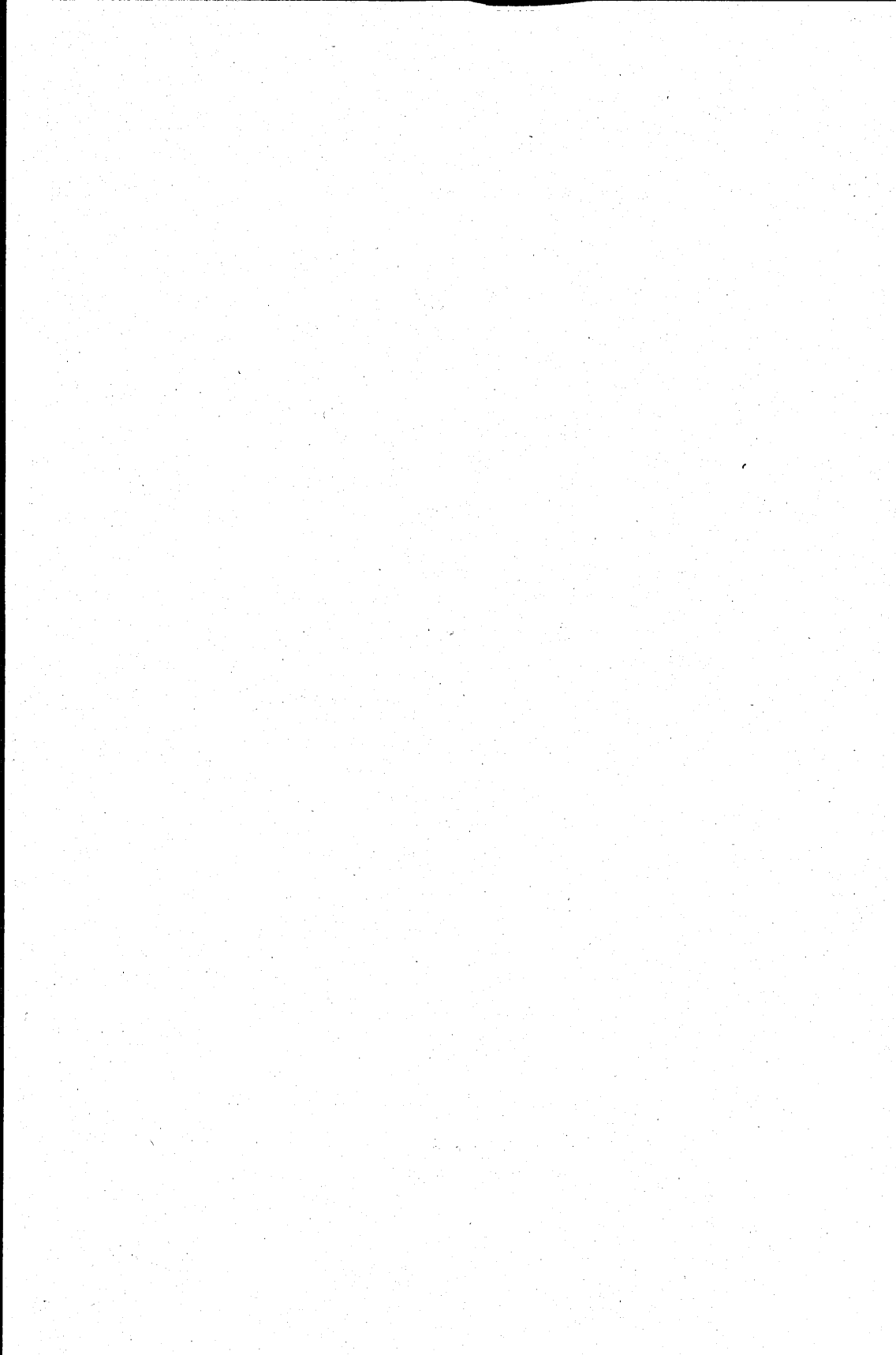
62 nci Cilt Fihristi



1.10.1998 tarihli 1 inci Birleşim



1 9 9 8
TBMM Basımevi
ANKARA



Fihrist

C. B. Sayfa

BAKANLAR KURULU

Bakanlar Kurulunu Kurmaya Görevlendirme ve Bakanların Atanmaları

Adalet Bakanlığına atanan İzmir Milletvekili Hasan Denizkurdu, İçişleri Bakanlığına atanan Kutlu Aktaş ve Ulaştırma Bakanlığına da Antalya Milletvekili Arif Ahmet Denizolgun'un atanmalarına ilişkin

62 (1) 58

BİRLEŞİMLER

C.	B.	Sayfa
62	1	1 - 965

ÇEŞİTLİ İŞLER

- Açış konuşmasını yapmak üzere Genel Kurulu teşrif eden Cumhurbaşkanına, Başkanlıkça «Hoşgeldiniz» denilmesi
- İçişleri Bakanlığına atanan Kutlu Aktaş'ın andiçmesi
- TBMM Başkanı Hikmet Çetin'in, Türkiye Büyük Millet Meclisinin 20 nci Dönem 4 üncü Yasama Yılı'nın hayırlı ve uğurlu olması dileğiyle konuşması

62 (1) 36

62 (1) 58

62 (1) 35

GEÇEN TUTANAK ÖZETLERİ

1.10.1998 tarihli 1 inci Birleşime ait

62 (2) 12

KOMİSYONLAR BÜLTENİ

— 27 Şubat 1998 tarihinde komisyonlarda bulunan işler ile 31 Temmuz 1998 tarihine kadar komisyonlara gelen, neticelenen ve kalan işler

62 (1) 967

MİLLETVEKİLLERİYLE İLGİLİ İŞLER

A) And içmeler

— İçişleri Bakanlığına atanan Kutlu Aktaş'ın and içmesi 62 (1) 36

B) Ölümler

ÇİM Şerif (Bilecik) - 62 (1) 36

ÖNERİLER

Danışma Kurulu Önerileri

— Türkiye Büyük Millet Meclisinin 1 Ekim 1998 Perşembe günü Cumhurbaşkanının açış konuşmasından sonra, başka konuların görüşülmemesi, 2 Ekim 1998 Cuma günü Meclis çalışmasına ara verilmesi ile (11/18) esas numaralı gensoru, (9/27) ve (9/28) esas numaralı Meclis soruşturması önergelerinin gündemdeki yeri, görüşme günü ve çalışma süresi ile 735 ve 742 sıra sayılı raporların gündemdeki yerine ilişkin Danışma Kurulu önerisi 62 (1) 59:63

SORULAR VE CEVAPLAR

Yazılı Sorular ve Cevapları

Bakanlıklara göre (Milletvekillerinin soyadı alfabetik sırasına göre)

Adalet Bakanından

ALBAYRAK Kemal (Kırıkkale) - Kırıkkale M.K.E. Kurumuna ait mühimmat fabrikasında meydana gelen patlama ile ilgili adli soruşturmaya ilişkin sorusu ve Adalet Bakanı Hasan Denizkurdu'nun cevabı (7/5947) 62 (1) 732:734

AYKUT Mustafa Kemal (Denizli) - Yargıtayca onaylanan bir tahliye kararına uyulmadığı iddiasına ilişkin sorusu ve Adalet Bakanı Hasan Denizkurdu'nun cevabı (7/5999) 62 (1) 887:889

CANDAN Veysel (Konya) - KIT Komisyonunca ibra edilmeyen Özel İskân Fonunun 1994,

KIT Komisyonunca ibra edilmeyen TEK Elektrik Dağıtım Müessesesinin 1993,

KIT Komisyonunca ibra edilmeyen Türkiye Elektrik Kurumunun 1993,

KİT Komisyonunca ibra edilmeyen TRT Kurumunun 1993 - 1994,

KİT Komisyonunca ibra edilmeyen ORÜS Vezirköprü Müessesesinin 1991 - 1992,

KİT Komisyonunca ibra edilmeyen ORÜS Devrek Müessesesinin 1991 - 1992,

KİT Komisyonunca ibra edilmeyen ORÜS Bolu Müessesesinin 1991 - 1992,

KİT Komisyonunca ibra edilmeyen ORÜS Bartın Müessesesinin 1991 - 1992,

KİT Komisyonunca ibra edilmeyen ORÜS Ayancık Müessesesinin 1991 - 1992,

KİT Komisyonunca ibra edilmeyen ORÜS Artvin Müessesesinin 1991 - 1992,

KİT Komisyonunca ibra edilmeyen ORÜS Antalya Müessesesinin 1991 - 1992,

KİT Komisyonunca ibra edilmeyen ORÜS Kurumunun 1991 - 1992,

KİT Komisyonunca ibra edilmeyen Denizcilik Bankası T.A.Ş.'nin 1991 - 1992,

KİT Komisyonunca ibra edilmeyen T.C. Emlak Bankası A.Ş.'nin 1991,

KİT Komisyonunca ibra edilmeyen Madencilik Fonunun 1989,

KİT Komisyonunca ibra edilmeyen Toprak Mahsulleri Ofisinin 1989 - 1990,

KİT Komisyonunca ibra edilmeyen Havaalanları Yer Hizmetleri A.Ş.'nin 1990,

KİT Komisyonunca ibra edilmeyen Denizcilik Bankası T.A.Ş.'nin 1989 - 1990,

KİT Komisyonunca ibra edilmeyen T.C. Emlak Bankası A.Ş.'nin 1988 - 1989 - 1990,

KİT Komisyonunca ibra edilmeyen 100 üncü yıl Gümüş Maden İşletmesinin 1988 - 1989 - 1990,

KİT Komisyonunca ibra edilmeyen Etibank Üçköprü Maden İşletmesinin 1988 - 1989 - 1990,

KİT Komisyonunca ibra edilmeyen Etibank Şarkromları - Ferrokrom İşletmesinin 1988 - 1989 - 1990,

KİT Komisyonunca ibra edilmeyen Etibank Alüminyum İşletmesinin 1988 - 1989 - 1990,

KİT Komisyonunca ibra edilmeyen Etibank Mahdut Mesuliyetli Maden Arama Müessesesinin 1988 - 1989,

KİT Komisyonunca ibra edilmeyen Etibank Mahdut Mesuliyetli Küre Bakırlı Pirit İşletmesinin 1988 - 1989 - 1990,

KİT Komisyonunca ibra edilmeyen Etibank Kırka Boraks İşletmesinin 1988 - 1989 - 1990,

KİT Komisyonunca ibra edilmeyen Etibank Mahdut Mesuliyetli Kestelek Bor Maden İşletmesinin 1988 - 1989 - 1990,

KİT Komisyonunca ibra edilmeyen Etibank İstanbul Alım Satım Müessesesinin 1988 - 1989 - 1990,

KİT Komisyonunca ibra edilmeyen Etibank Keçiborlu Kü-kürtleri İşletmesinin 1988 - 1989 - 1990,

KİT Komisyonunca ibra edilmeyen Etibank Halıköy Maden İşletmesinin 1988 - 1989 - 1990,

KİT Komisyonunca ibra edilmeyen Etibank Mahdut Mesuliyetli Fosfat İşletmelerinin 1988 - 1989 - 1990,

KİT Komisyonunca ibra edilmeyen Etibank Ergani Bakır İşletmesinin 1988 - 1989 - 1990,

KİT Komisyonunca ibra edilmeyen Etibank Emet Kolemanit İşletmesinin 1988 - 1989 - 1990,

KİT Komisyonunca ibra edilmeyen Etibank Bursa Maden İşletmelerinin 1988 - 1989 - 1990,

KİT Komisyonunca ibra edilmeyen Etibank Bigadiç Madenleri İşletmesinin 1988 - 1989 - 1990,

KİT Komisyonunca ibra edilmeyen Etibank Mahdut Mesuliyetli Beypazarı Tabii Soda İşletmesinin 1988 - 1989,

KİT Komisyonunca ibra edilmeyen Etibank Bandırma Boraks ve Asit Fabrikaları İşletmesinin 1988 - 1989 - 1990,

KİT Komisyonunca ibra edilmeyen Etibank Elektrometalurji Sanayi İşletmesinin 1988 - 1989 - 1990,

KİT Komisyonunca ibra edilmeyen Etibank Müessesesinin 1988 - 1989 - 1990,

KİT Komisyonunca ibra edilmeyen TÜGSAŞ Elazığ İşletmesinin 1989 - 1990

KİT Komisyonunca ibra edilmeyen Türkiye Gübre Sanayi A.Ş.'nin 1989 - 1990,

KİT Komisyonunca ibra edilmeyen TDÇİ Hekimhan Madenlerinin 1989 - 1990,

KİT Komisyonunca ibra edilmeyen TDÇİ Divriği Madenlerinin 1989 - 1990,

KIT Komisyonunca ibra edilmeyen TDÇİ Iskenderun Demir ve Çelik Fabrikalarının 1989 - 1990,

KIT Komisyonunca ibra edilmeyen TDÇİ'nin 1989 - 1990,

KIT Komisyonunca ibra edilmeyen TDÇİ Karabük D.Ç.F.'nin 1989 - 1990,

KIT Komisyonunca ibra edilmeyen TRT Kurumunun 1990 Yılları hesaplarıyla ilgili yapılan işlemlere ilişkin soruları ve Adalet Bakanı Mahmut Oltan Sungurlu'nun cevabı (7/5578, 5579, 5580, 5581, 5582, 5583, 5584, 5585, 5586, 5587, 5588, 5589, 5590, 5591, 5592, 5593, 5594, 5595, 5596, 5597, 5598, 5599, 5600, 5601, 5602, 5603, 5604, 5605, 5606, 5607, 5608, 5609, 5610, 5611, 5612, 5613, 5614, 5615, 5616, 5617, 5618, 5619, 5620, 5621, 5622, 5623, 5624.)

62 (1) 101:154

ELKATMIŞ Mehmet (Nevşehir) - Silahlı Kuvvetler tarafından yapılan suç duyurularına ilişkin sorusu ve Adalet Bakanı Mahmut Oltan Sungurlu'nun cevabı (7/5845)

62 (1) 456:459

EMRE Süleyman Arif (İstanbul) - Bazı fakültelerde başörtülü öğrencilerin eğitim hakkının engellendiği iddiasına ilişkin sorusu ve Adalet Bakanı Hasan Denizkurdu'nun cevabı (7/5975)

62 (1) 831:887

ERDEM Ekrem (İstanbul) - Beyoğlu Belediyesi tarafından yıkım kararı alınan bir otel inşaatıyla ilgili Danıştay tebliğinin geç yapıldığı iddiasına ilişkin sorusu ve Adalet Bakanı Hasan Denizkurdu'nun cevabı (7/6005)

62 (1) 898:900

ÖZTOP Yusuf (Antalya) - İstanbul Cumhuriyet Başsavcılığı araçlarına Büyükşehir Belediyesince verilen benzine ilişkin sorusu ve Adalet Bakanı Mahmut Oltan Sungurlu'nun cevabı (7/5866)

62 (1) 493:496

PIŞKINSÜT Sema (Aydın) - Mahkeme kararlarına ilişkin sorusu ve Adalet Bakanı Mahmut Oltan Sungurlu'nun cevabı (7/5804)

62 (1) 362:367

SILAY Mehmet (Hatay) - Kadıköy Cumhuriyet Başsavcılığınca takipsizlik kararı verilen bazı başvurulara ilişkin sorusu ve Adalet Bakanı Hasan Denizkurdu'nun cevabı (7/5997)

62 (1) 880:882

YARBAY Ersönmez (Ankara) - Keçiören Çocuk İslah Evi'nin atölyelerine ilişkin sorusu ve Adalet Bakanı Mahmut Oltan Sungurlu'nun cevabı (7/5854)

62 (1) 476:478

Başbuktandan

AKARCALI Bülent (İstanbul) - TESTAŞ tarafından ithal edilen cep telefonlarına ilişkin sorusu ve Devlet Bakanı Işın Çelebi'nin cevabı (7/5754)

62 (1) 275:278

- ARSLAN Kâzım (Yozgat)** - Halen görevde bulunan Anayasa Mahkemesi Başkanına ve emekli olanlara tahsis edilen araç ve koruma ekibine ilişkin sorusu ve İçişleri Bakanı Kutlu Aktaş'ın cevabı (7/5657) 62 (1) 178:179
- ATEŞ Yılmaz (Ankara)** - Fon kaynaklı kredi verilen kişi ve kuruluşlara ilişkin sorusu ve Devlet Bakanı Güneş Taner'in cevabı (7/5869) 62 (1) 500:502
- AYDIN Ahmet Nurettin (Siirt)** - Güneydoğu Anadolu'da bazı bölgelerde CINE 5 yayınlarının şifresiz olarak izlenebildiği iddiasına ilişkin sorusu ve Devlet Bakanı Cavit Kavak'ın cevabı (7/5759) 62 (1) 283:285
- AYDIN Alaattin Sever (Batman)** - Başörtüsü nedeniyle üniversitelere alınmayan öğrencilere ilişkin sorusu ve Millî Eğitim Bakanı Hikmet Uluğbay'ın cevabı (7/5666) 62 (1) 190:192
- EACANLI Yusuf (Yozgat)** - Süreyya Bey Barajı sahasında yer alan arazilerin kamulaştırma bedellerine ilişkin sorusu ve Maliye Bakanı Zekeriya Temizel'in cevabı (7/5971) 62 (1) 801:803
- BERBEROĞLU Osman (Antalya)** - Kepez Elektrik A.Ş.'ye ilişkin sorusu ve Enerji ve Tabii Kaynaklar Bakanı Cumhuriyet Ersümer'in cevabı (7/5825) 62 (1) 423:430
- BÜYÜKCENGİZ Nezir (Konya)** - Tuz Gölünün ekolojik dengesinin bozulmasına karşı alınacak önlemlere ilişkin sorusu ve Çevre Bakanı İmren Aykut'un cevabı (7/5789) 62 (1) 325:330
- DEVELİ Hilmi (Denizli)** - Karayolları Eski Genel Müdürü hakkındaki mahkeme kararına ilişkin sorusu ve Bayındırlık ve İskân Bakanı Yaşar Topçu'nun cevabı (7/5881) 62 (1) 548:549
- DIKER Tefik (Manisa)** - Çevre Eski Bakanı M. Ziyattin Tokar'ın, lojmanda kullandığı demirbaşlara ilişkin sorusu ve Devlet Bakanı Metin Gürdere'nin cevabı (7/5753) 62 (1) 270:274
- ELKATMIŞ Mehmet (Nevşehir)** - Camilerin Diyanet İşleri Başkanlığına devredilmesine dair kanun tasarısına ilişkin sorusu ve Devlet Bakanı H. Hüsamettin Özkan'ın cevabı (7/6004) 62 (1) 895:897
- EMRE Süleyman Arif (İstanbul)** - Genelkurmay İkinci Başkanının kanuna aykırı beyanlarda bulunduğu iddialarına ilişkin sorusu ve Millî Savunma Bakanı ve Başbakan Yardımcısı İsmet Sezgin'in cevabı (7/5777) 62 (1) 313:316
- ERGÜL Sabri (İzmir)** - Antalya - Beldibi'nde bir firma tarafından yaptırılan turistik pansiyona ilişkin sorusu ve Turizm Bakanı İbrahim Gürdal'ın cevabı (7/5974) 62 (1) 806:830

— Balık çiftliklerinin koyuları kirlettiği iddiasına ilişkin sorusu ve Tarım ve Köyişleri Bakanı Mustafa R. Taşar'ın cevabı (7/5884)	62	(1)	555:560
— Ege Bölgesi tütün üreticilerinin sorunlarına ilişkin sorusu ve Devlet Bakanı Eyüp Aşık'ın cevabı (7/5688)	62	(1)	207:210
— Ege Bölgesinde yaşanan afette zarar gören üreticilerin mağduriyetlerinin giderilmesi için yapılacak çalışmalara ilişkin sorusu ve Tarım ve Köyişleri Bakanı Mustafa R. Taşar'ın cevabı (7/5690)	62	(1)	215:219
— Üretici köylülerin ve hayvancılık yapanların banka ve tarım kredi faizlerinde indirim yapılıp yapılmayacağına ilişkin sorusu ve Tarım ve Köyişleri Bakanı Mustafa R. Taşar'ın cevabı (7/5903)	62	(1)	629:632
GÖKDEMİR Ayvaz (Kayseri) - Kamuya ait bir akaryakıt tankının bedelsiz olarak kiraya verildiği iddiasına ilişkin sorusu ve Devlet Bakanı Güneş Taner'in cevabı (7/5683)	62	(1)	204:206
GÖKTAŞ Kemalettin (Trabzon) - Gemi Trafik Kontrol Sistemi (VTS) Projesine ilişkin sorusu ve Devlet Bakanı Burhan Kara'nın cevabı (7/5956)	62	(1)	754:759
— Tanıtma Fonundan yapılan harcamalara ilişkin sorusu ve Devlet Bakanı Cavit Kavak'ın cevabı (7/5714)	62	(1)	236:238
HATİPOĞLU Ömer Vehbi (Diyarbakır) - Basın kuruluşlarına verilen teşviklere ilişkin sorusu ve Devlet Bakanı Güneş Taner'in cevabı (7/5966)	62	(1)	770:790
— Kapatılan yerel gazete sayısına ilişkin sorusu ve İçişleri Bakanı Kutlu Aktaş'ın cevabı (7/5967)	62	(1)	791:792
— Mahalli basına reklam verilip verilmeyeceğine ilişkin sorusu ve Devlet Bakanı Cavit Kavak'ın cevabı (7/5968)	62	(1)	793:796
KARAKAŞ Ercan (İstanbul) - Düşünce suçlarıyla ilgili kanunun tasarisına ilişkin sorusu ve Adalet Bakanı Mahmut Oltan Sungurlu'nun cevabı (7/5901)	62	(1)	624:626
— Hakkâri - Şemdinli - Ormancık Köyünde koruculuk yapan 13 şahsın öldürüldüğü iddialarına ilişkin sorusu ve İçişleri Bakanı Kutlu Aktaş'ın cevabı (7/5832)	62	(1)	436:438
KIRIŞ Recep (Kayseri) - Kayseri'nin kalkınmada öncelikli yöreler kapsamına alınıp alınmayacağına ilişkin sorusu ve Devlet Bakanı Işın Çelebi'nin cevabı (7/6013)	62	(1)	928:929
KÖYLÜ Mustafa (Isparta) - TRT'ye ilişkin sorusu ve Devlet Bakanı Cavit Kavak'ın cevabı (7/5792)	62	(1)	331:335
ÖNCEL Abdulkadir (Şanlıurfa) - Bazı medya kuruluşlarına verilen teşvik kredilerine ilişkin sorusu ve Devlet Bakanı Güneş Taner'in cevabı (7/5793)	62	(1)	336:341

- Ceylanpınar - Mürşitpınar Sınır Kapısının ticarete açılıp açılmayacağına ilişkin sorusu ve Devlet Bakanı Rifat Serdaroğlu'nun cevabı (7/5796) 62 (1) 348:349
- ÖZ Hasan Hüseyin (Konya)** - İş Bankasındaki Atatürk'e ait hisselerin CHP'ye devredilip devredilmediğine ilişkin sorusu ve Devlet Bakanı Güneş Taner'in cevabı (7/5575) 62 (1) 96:98
- KOP kapsamındaki projelere ilişkin sorusu ve Enerji ve Tabii Kaynaklar Bakanı Mustafa Cumhur Ersümer'in cevabı (7/5908) 62 (1) 638:653
- ÖZBEY Abdullah (Karaman)** - Hayvancılık bakanlığının kurulup kurulmayacağına ilişkin sorusu ve Tarım ve Köyşileri Bakanı Mustafa R. Taşar'ın cevabı (7/5660) 62 (1) 183:185
- Karaman - Ermenek İlçesine bağlı bazı yerleşim birimlerinin ek derslik ihtiyacına ve okullarının onarımına ilişkin sorusu ve Millî Eğitim Bakanı Hikmet Uluğbay'ın cevabı (7/5899) 62 (1) 612:615
- ÖZGÜN İsmail (Balıkesir)** - Balıkesir iline yapılan yatırımlara ilişkin sorusu ve Devlet Bakanı Işın Çelebi'nin cevabı (7/5517) 62 (1) 71:80
- ÖZTOP Yusuf (Antalya)** - Toplu Konut İdaresine ait bir taşınmazın satış ihalesine ilişkin sorusu ve Devlet Bakanı Refaiddin Şahin'in cevabı (7/6024) 62 (1) 958:963
- PAMUKÇU Suat (Bayburt)** - İl Özel İdaresinden Acil Destekleme Programı çerçevesinde Bayburt Valiliği ve belediyelerine verilen ödenek miktarına ilişkin sorusu ve Bayındırlık ve İskân Bakanı Yaşar Topçu'nun cevabı (7/5860) 62 (1) 481:487
- SAĞLAR D. Filikri (İçel)** - Didim Kaymakamının yasadışı uygulamalar yaptığı iddialarına ilişkin sorusu ve İçişleri Bakanı Kutlu Aktaş'ın cevabı (7/6011) 62 (1) 922:924
- Rus mafyası ile işbirliği yaptığı ileri sürülen suç örgütlerine ilişkin sorusu ve İçişleri Bakanı Kutlu Aktaş'ın cevabı (7/6008) 62 (1) 905:906
- Taksi şoförlerinin can güvenliğine ve Mersin'de evinin önünden kaçırılan bir şahsa ilişkin sorusu ve İçişleri Bakanı Kutlu Aktaş'ın cevabı (7/5919) 62 (1) 674:676
- SILAY Melmet (Hatay)** - İSDEMİR'in zararına ilişkin sorusu ve Devlet Bakanı Güneş Taner'in cevabı (7/5560) 62 (1) 85:88
- SOMUNCUOĞLU Sadi (Aksaray)** - İnsan Hakları Derneği Başkanı hakkındaki iddialara ilişkin sorusu ve Devlet Bakanı Hikmet Sami Türk'ün cevabı (7/6025) 62 (1) 964:966
- YALMAN Lütfi (Konya)** - Basın kuruluşlarına verilen kredilere ilişkin sorusu ve Devlet Bakanı Güneş Taner'in cevabı (7/5935) 62 (1) 696:698

- Cumhuriyetin 75 inci Yılı Kutlama Fonuna ilişkin sorusu ve Devlet Bakanı Cavit Kavak'ın cevabı (7/5895) 62 (1) 604:606
- Hayvancılığı Geliştirme Fonundan yapılan harcamalara ilişkin sorusu ve Tarım ve Köyşleri Bakanı Mustafa R. Taşar'ın cevabı (7/5894) 62 (1) 602:603
- Petrol Ofisinin özelleştirilmesinde Devletin zarara uğratıldığı iddiasına,
POAŞ'ın özelleştirilmesine,
ilişkin soruları ve Devlet Bakanı Güneş Taner'in cevabı (7/5949, 5934) 62 (1) 741:746
- YARBAY Ersönmez (Ankara)** - Ankara - Gölbaşı'ndaki Morgan ve Eymür göllerinin temizlenmesine ilişkin sorusu ve Çevre Bakanı İmren Aykut'un cevabı (7/5678) 62 (1) 200:203

Bayındırlık ve İskân Bakanından

- ALBAYRAK Kemal (Kırıkkale)** - Ankara - Kırıkkale arasında otoban yapılıp yapılmayacağına,
ilişkin sorusu ve Bayındırlık ve İskân Bakanı Yaşar Topçu'nun cevabı (7/5945) 62 (1) 725:729
- Kırıkkale - Hacılar, Karahmetli, Sulubük, Karakeçeli, Balâ arasındaki yolun karayolu ağına alınmasına,
ilişkin sorusu ve Bayındırlık ve İskân Bakanı Yaşar Topçu'nun cevabı (7/5893) 62 (1) 526:544
- BİLGİÇ Ahmet (Balıkesir)** - Havran - Edremit - Ayvacık yoluna ilişkin sorusu ve Bayındırlık ve İskân Bakanı Yaşar Topçu'nun cevabı (7/5852) 62 (1) 467:470
- DERİN Ahmet (Kütahya)** - Kütahya - Tavşanlı - Balıkesir yoluna ilişkin sorusu ve Bayındırlık ve İskân Bakanı Yaşar Topçu'nun cevabı (7/6017) 62 (1) 937:939
- ERGÜL Sabri (İzmir)** - İzmir - Menderes - Özdere Belediyesi kanalizasyon inşaatına,
ilişkin sorusu ve Bayındırlık ve İskân Bakanı Yaşar Topçu'nun cevabı (7/5953) 62 (1) 725:729
- KARAKAYA Tevhit (Erzincan)** - Erzincan Özel İdare Müdürlüğüne 3838 Sayılı Kanun kapsamında yapılan ödemeye ilişkin sorusu ve Bayındırlık ve İskân Bakanı Yaşar Topçu'nun cevabı (7/5907) 62 (1) 635:637

ÜNALDI Mustafa (Konya) - Konya - Doğanhisar İlçesi,

Konya - Akşehir - Reis Kasabası,

Konya - Akşehir - Yayla Kasabası,

Konya - Beyşehir - Doğanbey Kasabası,

Konya - Beyşehir - Yenidoğan Kasabası,

Konya - Beyşehir - Karaali Kasabası,

Konya - Hüyük - Ilmen Kasabası,

Konya - Hüyük - Selki Kasabası,

Konya - Hüyük - Köşk Kasabası,

Konya - Kadınhanı - Osmancık Kasabası,

Konya - Karapınar - Taşpınar Kasabası,

Konya - Sarayönü - Ladik Kasabası,

Konya - Seydişehir - Gevrekli Kasabası,

Konya - Seydişehir - Ketenli Kasabası,

Yol düzenlemesi için ayrılan ödeneğe ilişkin soruları ve Bayındırlık ve İskân Bakanı Yaşar Topçu'nun cevabı (7/5735, 5737, 5738, 5739, 5740, 5741, 5742, 5743, 5744, 5745, 5746, 5747, 5748, 5749)

62 (1) 255:269

YAZICIOĞLU Cafer Tufan (Bartın) - İller Bankasından köy tüzel kişiliklerine tahsis edilen paya,

İlişkin sorusu ve Bayındırlık ve İskân Bakanı Yaşar Topçu'nun cevabı (7/5879)

62 (1) 526:544

Çalışma ve Sosyal Güvenlik Bakanından

AYKURT M. Kemal (Denizli) - Özel tomografi kuruluşlarına SSK'nın yaptığı sevkler ve ödemelere ilişkin sorusu ve Çalışma ve Sosyal Güvenlik Bakanı Nami Çağan'ın cevabı (7/5876)

62 (1) 517:519

BEDÜK Saffet Arıkan (Ankara) - Bayburt - Aydıntepe İlçesinin dispanser ihtiyacına ilişkin sorusu ve Çalışma ve Sosyal Güvenlik Bakanı Nami Çağan'ın cevabı (7/5668)

62 (1) 193:194

ÖZ Mustafa Hasan (Ordu) - Suudi Arabistan ile ülkemiz arasındaki çalışma mevzuatına ilişkin sorusu ve Çalışma ve Sosyal Güvenlik Bakanı Nami Çağan'ın cevabı (7/5651)

62 (1) 167:170

POLAT Aslan (Erzurum) - SSK Genel Müdürlüğünde işine son verilen personele ilişkin sorusu ve Çalışma ve Sosyal Güvenlik Bakanı Nami Çağan'ın cevabı (7/5900)

62 (1) 616:623

YARBAY Ersönmez (Ankara) - Çalışma izni için yabancılarla evlenen vatandaşlara ilişkin sorusu ve Çalışma ve Sosyal Güvenlik Bakanı Nami Çağan'ın cevabı (7/5910)

62 (1) 657:658

Çevre Bakanından

- ELKATMIŞ Mehmet (Nevşehir)** - Nevşehir ilindeki belediyelere yapılan yardımlara ilişkin sorusu ve Çevre Bakanı İmren Aykut'un cevabı (7/5979) 62 (1) 842:844
- ERGÜL Sabri (İzmir)** - Bakanlıkça yapılan yardımlara ilişkin sorusu ve Çevre Bakanı İmren Aykut'un cevabı (7/5834) 62 (1) 439:442
- KUL Mustafa (Erzincan)** - Akkuyu Nükleer Santralinin kuruluş yerine ilişkin sorusu ve Çevre Bakanı İmren Aykut'un cevabı (7/5888) 62 (1) 564:568
- PEPE Osman (Kocaeli)** - Kocaeli Büyükşehir Belediyesi Çevre Entegre Projesine ruhsat verilip verilmediğine ilişkin sorusu ve Çevre Bakanı İmren Aykut'un cevabı (7/5872) 62 (1) 506:510
- YARBAY Ersönmez (Ankara)** - Ankara - Gölbaşı - Mogan Gölündeki kirliliğe ilişkin sorusu ve Çevre Bakanı İmren Aykut'un cevabı (7/5911) 62 (1) 659:660

Devlet Bakanlarından

- ALBAYRAK Kemal (Kırıkkale)** - Kırıkkale - Başpınar spor sahası ve yüzme havuzu projesine ilişkin sorusu ve Devlet Bakanı Yücel Seçkiner'in cevabı (7/5946) 62 (1) 730:731
- Kırıkkale - Yaylayurt - Doğanören Köyünün bazı sorunlarına ilişkin sorusu ve Devlet Bakanı Mustafa Yılmaz'ın cevabı (7/5931) 62 (1) 691:692
- BUDAK Yakup (Adana)** - Adana'da meydana gelen deprem felaketinde zarar gören çiftçilerin Ziraat Bankasına olan borçlarına ilişkin sorusu ve Devlet Bakanı Güneş Taner'in cevabı (7/5819) 62 (1) 417:419
- Adana'da meydana gelen depremden zarar gören cami ve minarelere ilişkin sorusu ve Devlet Bakanı H. Hüsamettin Özkan'ın cevabı (7/5808) 62 (1) 392:404
- DERİN Ahmet (Kütahya)** - Kütahya - Gediz İlçesine bağlı eski Gediz'de bulunan tarihi hamamın restorasyonu için ödenek ayrılıp ayrılmayacağına ilişkin sorusu ve Devlet Bakanı Metin Gürdere'nin cevabı (7/5937) 62 (1) 701:702
- Kütahya Köy Hizmetleri İl Müdürlüğüne araç alımı için ayrılan ödenğe ilişkin sorusu ve Devlet Bakanı Mustafa Yılmaz'ın cevabı (7/5926) 62 (1) 687:688

EMMİOĞLU Kabraman (Gaziantep) - IMF ile yapılan anlaşmaya ilişkin sorusu ve Devlet Bakanı Güneş Taner'in cevabı (7/5805)	62	(1)	368:387
ERDEM Ekrem (İstanbul) - İstanbul - Beyoğlu İlçesinden Şişli İlçesi sınırlarına dahil edilen vakıflara ait bir arsaya ilişkin sorusu ve Devlet Bakanı Metin Gürdere'nin cevabı (7/6007)	62	(1)	903:904
ERGÜL Sabri (İzmir) - İzmir - Karaburun'a bağlı Parlak ve Tepoboz köylerinin içmesuyu şebekelerine ilişkin sorusu ve Devlet Bakanı Mustafa Yılmaz'ın cevabı (7/5883)	62	(1)	553:554
— İzmir - Kemalpaşa Cumali Köyünün su deposu inşaatı projesine ilişkin sorusu ve Devlet Bakanı Mustafa Yılmaz'ın cevabı (7/5973)	62	(1)	804:805
— Ziraat Bankası tarafından çiftçilerin gübre faturaları ile vergi iadelerinin ödenmesinde farklı uygulamalar yapıldığı iddiasına ilişkin sorusu ve Devlet Bakanı Güneş Taner'in cevabı (7/5689)	62	(1)	211:214
KALKAN Süleyman Metin (Hatay) - TRT'nin hava tahmin raporlarında Hatay'a yer verilmediği iddiasına, ilişkin soruları ve Devlet Bakanı Cavit Kavak'ın cevabı (7/5950)	62	(1)	703:708
KARAKAŞ Ercan (İstanbul) - Türk Ticaret Bankası A.Ş.'nin özelleştirilmesine yönelik çalışmalara ilişkin sorusu ve Devlet Bakanı Güneş Taner'in cevabı (7/5880)	62	(1)	545:547
KUL Mustafa (Erzincan) - TEKEL'in özelleştirilmesine yönelik çalışmalara ilişkin sorusu ve Devlet Bakanı Eyüp Aşık'ın cevabı (7/5891)	62	(1)	582:593
SAV Atila (Hatay) - Genel nüfus sayımının sonuçlarına ilişkin sorusu ve Devlet Bakanı Mehmet Batallı'nın cevabı (7/5996)	62	(1)	877:879
ÖNCEL Abdülkadir (Şanlıurfa) - Bazı basın kuruluşlarına verilen teşvik kredilerine ilişkin sorusu ve Devlet Bakanı Güneş Taner'in cevabı (7/5794)	62	(1)	342:347
ÖZ Hasan Hüseyin (Konya) - Toplu Konut İdaresi Başkanlığına alınan personele ilişkin sorusu ve Devlet Bakanı Refaiddin Şahin'in cevabı (7/5969)	62	(1)	797:800
ÖZTOP Yusuf (Antalya) - Toplu Konut İdaresi Başkanlığına usulsüz personel alındığı iddialarına ilişkin sorusu ve Devlet Bakanı Refaiddin Şahin'in cevabı (7/6010)	62	(1)	913:921
— Toplu Konut İdaresi ile Dünya Bankası arasında imzalanan ikraz anlaşmasının uygulanmasına ilişkin sorusu ve Devlet Bakanı Refaiddin Şahin'in cevabı (7/6009)	62	(1)	907:912

- ÖZYILMAZ Ömer (Erzurum)** - Vakıf taşınmazlarının kiralarıyla ilgili kanuna ilişkin sorusu ve Devlet Bakanı Metin Gürdere'nin cevabı (7/5762) 62 (1) 286:297
- TAYAN Turhan (Bursa)** - Elma ihracatına destek veren bir kararname çıkarılıp çıkarılmadığına ilişkin sorusu ve Devlet Bakanı Işın Çelebi'nin cevabı (7/5955) 62 (1) 750:753
- ÜNAL Zeki (Karaman)** - Karaman'a serbest bölge kurulmasına yönelik çalışmalara ilişkin sorusu ve Devlet Bakanı Işın Çelebi'nin cevabı (7/6022) 62 (1) 951:952
- YARBAY Ersönmez (Ankara)** - Kaldırım, Kayacık ve Yavşan tuzlarına alınacak koruma görevlisi için açılan sınava, Tekel tarafından Ankara - Şereflikoçhisar - Kayacık - Tuzla yolunun yapımına katkı sağlanıp sağlanmayacağına, İlişkin soruları ve Devlet Bakanı Eyüp Aşık'ın cevabı (7/5912, 5914) 62 (1) 661:665
- Muradiye Vakfı hakkındaki bazı iddialara ilişkin sorusu ve Devlet Bakanı Metin Gürdere'nin cevabı (7/5994) 62 (1) 868:872
- Ziraat Bankası'na açılan personel sınavına ilişkin sorusu ve Devlet Bakanı Güneş Taner'in cevabı (7/5915) 62 (1) 666:668
- YILDIZ Haluk (Kastamonu)** - Kastamonu yöresindeki sarımsak üreticilerinin sorunlarına ilişkin sorusu ve Devlet Bakanı Işın Çelebi'nin cevabı (7/5932) 62 (1) 693:695
- YILDIZ Hüseyin (Mardin)** - Atari salonları ve bilgisayar oyunlarına ilişkin sorusu ve Devlet Bakanı Hâşan Gemici'nin cevabı (7/5998) 62 (1) 883:886
- TRT'ye usulsüz personel alımı yapıldığı iddiasına ilişkin sorusu ve Devlet Bakanı Cavit Kavak'ın cevabı (7/5939) 62 (1) 703:708

Dışişleri Bakanından

- ALBAYRAK Kemal (Kırıkkale)** - Millî dillerin korunmasına yönelik yasa tasarılarına ilişkin sorusu ve Dışişleri Bakanı İsmail Cem'in cevabı (7/5574) 62 (1) 92:95
- SOMUNCUOĞLU Sadı (Aksaray)** - Aday bir meslek memuruna ilişkin sorusu ve Dışişleri Bakanı İsmail Cem'in cevabı (7/5984) 62 (1) 848:851

Enerji ve Tabii Kaynaklar Bakanından

- ALBAYRAK Kemal (Kırıkkale)** - Kırıkkale - Sulakyurt ve Akçakavak barajları projelerine ilişkin sorusu ve Enerji ve Tabii Kaynaklar Bakanı Mustafa Cumhuriçi'nin cevabı (7/5944) 62 (1) 719:724

- AYDIN Ahmet Nurettin (Siirt) - TEDAŞ Siirt İşletme Başmühendisliğinde çalışan bir işçinin başka bir yere nakline ilişkin sorusu ve Enerji ve Tabii Kaynaklar Bakanı Cumhur Ersümer'in cevabı (7/5806)** 62 (1) 388:391
- BEDÜK Saffet Arıkan (Ankara) - Bayburt - Aydıntepe'ye bağlı bazı köylerin sulama suyu sorununa ilişkin sorusu ve Enerji ve Tabii Kaynaklar Bakanı Mustafa Cumhur Ersümer'in cevabı (7/5670)** 62 (1) 195:197
- BUDAK Yakup (Adana) - Sarıçam Deresi ıslah çalışmaları ve ayrılan ödenek miktarına ilişkin sorusu ve Enerji ve Tabii Kaynaklar Bakanı Cumhur Ersümer'in cevabı (7/5813)** 62 (1) 405:408
- BİLGİÇ Ahmet (Balıkesir) - Kaz Dağlarında maden arama ruhsatı verilip verilmediğine ilişkin sorusu ve Enerji ve Tabii Kaynaklar Bakanı Cumhur Ersümer'in cevabı (7/5853)** 62 (1) 471:475
- DERİN Ahmet (Kütahya) - Kütahya'daki bazı göletlere ve Kureyşler Barajı projesine ilişkin sorusu ve Enerji ve Tabii Kaynaklar Bakanı Mustafa Cumhur Ersümer'in cevabı (7/5942)** 62 (1) 712:715
- ELKATMIŞ Mehmet (Nevşehir) - Nevşehir - Kayseri arasında yapılacak barajlara ilişkin sorusu ve Enerji ve Tabii Kaynaklar Bakanı Cumhur Ersümer'in cevabı (7/5847)** 62 (1) 463:466
- Nevşehir - Kozaklı İlçesi Doyduk Barajı projesine ilişkin sorusu ve Enerji ve Tabii Kaynaklar Bakanı Cumhur Ersümer'in cevabı (7/5846) 62 (1) 460:462
- ERGÜL Sabri (İzmir) - Ege Linyit İşletmeleri Bölge Müdürlüğü hakkındaki mahkeme kararının uygulanmamasının nedenine ilişkin sorusu ve Enerji ve Tabii Kaynaklar Bakanı Mustafa Cumhur Ersümer'in cevabı (7/5954)** 62 (1) 747:749
- KARAVAR Ahmet (Şanlıurfa) - Şanlıurfa ilinde trafosu olmayan köylere ilişkin sorusu ve Enerji ve Tabii Kaynaklar Bakanı Mustafa Cumhur Ersümer'in cevabı (7/6019)** 62 (1) 942:945
- KARAYTUĞ Tuncay (Adana) - Adana Çatalan Barajı ve hidroelektrik santrali projelerine ilişkin sorusu ve Enerji ve Tabii Kaynaklar Bakanı Mustafa Cumhur Ersümer'in cevabı (7/6023)** 62 (1) 953:957
- KUL Mustafa (Erzincan) - Nükleer enerji üretimine yönelik çalışmalara ilişkin sorusu ve Enerji ve Tabii Kaynaklar Bakanı Mustafa Cumhur Ersümer'in cevabı (7/5890)** 62 (1) 572:581
- ÖZBEY Abdullah (Karaman) - Ermenek Barajı projesine ilişkin sorusu ve Enerji ve Tabii Kaynaklar Bakanı Cumhur Ersümer'in cevabı (7/5783)** 62 (1) 317:319

— Medaş Karaman İşletme Müdürlüğünün hizmet binası ve personel ihtiyacına ilişkin sorusu ve Enerji ve Tabii Kaynaklar Bakanı Mustafa Cumhur Ersümer'in cevabı (7/5700) 62 (1) 222:227

TOPKAN Celal (Adıyaman) - TEAŞ Genel Müdürlüğü Sağlık Müdürü hakkındaki bazı iddialara ilişkin sorusu ve Enerji ve Tabii Kaynaklar Bakanı Cumhur Ersümer'in cevabı (7/5840) 62 (1) 453:455

TEDAŞ Teftiş Kurulu Yönetmeliğinde yapılan değişikliğe, TEDAŞ'ın Marmaris II nci Elektrik Şebekesi ihalesini kazanan firmanın sahte teminat mektubu verdiği iddialarına, ilişkin soruları ve Enerji ve Tabii Kaynaklar Bakanı Mustafa Cumhur Ersümer'in cevabı (7/5800, 5801) 62 (1) 352:361

— TEDAŞ'ta açılan iş ihalesine ilişkin sorusu ve Enerji ve Tabii Kaynaklar Bakanı Cumhur Ersümer'in cevabı (7/5839) 62 (1) 450:452

İçişleri Bakanından

AKARCALI Bülent (İstanbul) - Turistlerin güvenliği için alınan önlemlere ilişkin sorusu ve İçişleri Bakanı Murat Başesgioğlu'nun cevabı (7/5757) 62 (1) 281:282

BAŞ Mustafa (İstanbul) - İstanbul'da öldürülen taksi şoförlerine ilişkin sorusu ve İçişleri Bakanı Kutlu Aktaş'ın cevabı (7/5856) 62 (1) 479:480

DUMANKAYA Halit (İstanbul) - Kapatılan Kur'an kurslarına ilişkin sorusu ve İçişleri Bakanı Kutlu Aktaş'ın cevabı (7/5906) 62 (1) 633:634

EMRE Süleyman Arif (İstanbul) - Üniversitelerdeki başörtülü öğrencilere yapılan uygulamalara ilişkin sorusu ve İçişleri Bakanı Kutlu Aktaş'ın cevabı (7/5532) 62 (1) 81:84

ERDEM Ekrem (İstanbul) - Beyoğlu Belediyesince bir otel inşaatıyla ilgili iddialara ilişkin sorusu ve İçişleri Bakanı Kutlu Aktaş'ın cevabı (7/6006) 62 (1) 901:902

ERGÜL Sabri (İzmir) - Bakanlık özel kaleminde şifre memuru olarak görev yapan bir personelin mal varlığına ilişkin sorusu ve İçişleri Bakanı Kutlu Aktaş'ın cevabı (7/6012) 62 (1) 925:927

— Demokrasi ve Barış Partisinin Ohal Bölgesindeki gezilere ilişkin sorusu ve İçişleri Bakanı Murat Başesgioğlu'nun cevabı (7/5835) 62 (1) 443:444

HATİPOĞLU Ömer Vehbi (Diyarbakır) - İzmit Büyükşehir Belediye Başkanı hakkındaki bazı iddialara ilişkin sorusu ve İçişleri Bakanı Kutlu Aktaş'ın cevabı (7/5957) 62 (1) 760:761

KARAKAŞ Ercan (İstanbul) - Ankara Birlik Tiyatrosu tarafından sahnelenen bir oyunun Gaziantep Valisi tarafından yasaklanmasının nedenine ilişkin sorusu ve İçişleri Bakanı Murat Başesgioğlu'nun cevabı (7/5712)	62	(1)	234:235
— İstanbul Gaziosmanpaşa Belediye Başkanı hakkındaki bazı iddialara ilişkin sorusu ve İçişleri Bakanı Kutlu Aktaş'ın cevabı (7/5818)	62	(1)	415:416
KUL Mustafa (Erzincan) - Özel tiyatroların bazı oyunlarına getirilen yasaklara ilişkin sorusu ve İçişleri Bakanı Murat Başesgioğlu'nun cevabı (7/5693)	62	(1)	220:221
PEPE Osman (Kocaeli) - İzmit Büyükşehir Belediye Başkanı hakkında görevini suistimalden dolayı bir işlem yapıp yapılmadığına ilişkin sorusu ve İçişleri Bakanı Kutlu Aktaş'ın cevabı (7/6002)	62	(1)	893:894
SAV Atila (Hatay) - Ankara Ekin Tiyatrosunca sahneye konulan bir oyunun bazı yerlerde yasaklandığı iddiasına ilişkin sorusu ve İçişleri Bakanı Kutlu Aktaş'ın cevabı (7/5902)	62	(1)	627:628
SOMUNCUOĞLU Sadi (Aksaray) - Başbağlar katliamının faillerine ilişkin sorusu ve İçişleri Bakanı Kutlu Aktaş'ın cevabı (7/6014)	62	(1)	930:933
ÜNAL Zeki (Karaman) - Köylerin idari, hukuki ve mali sorunlarına ilişkin sorusu ve İçişleri Bakanı Kutlu Aktaş'ın cevabı (7/5816)	62	(1)	411:414
YARBAY Ersünmez (Ankara) - Ankara - Şereflikoçhisar - Devrekovan Belediye Başkanının açığa alınmasının nedenine ilişkin sorusu ve İçişleri Bakanı Kutlu Aktaş'ın cevabı (7/5988)	62	(1)	858:859
— Cumhurbaşkanlarının yurt dışı seyahatlerine ilişkin sorusu ve Dışişleri Bakanı İsmail Cem'in cevabı (7/5655)	62	(1)	173:177
— Çankaya Belediye Başkanı hakkındaki bazı iddialara ilişkin sorusu ve İçişleri Bakanı Kutlu Aktaş'ın cevabı (7/5917)	62	(1)	672:673
— Mamak Belediye Başkanı tarafından gecekondu yapımına göz yumulduğu iddiasına ilişkin sorusu ve İçişleri Bakanı Kutlu Aktaş'ın cevabı (7/5991)	62	(1)	866:867
— Yabancı uyruklularla evlenen ve yurtdışına giden vatandaşlara ilişkin sorusu ve İçişleri Bakanı Kutlu Aktaş'ın cevabı (7/5909)	62	(1)	654:656
YILDIZ Hüseyin (Mardin) - Zehra Eğitim ve Kültür Vakfında güvenlik güçlerince yapılan aramaya ilişkin sorusu ve İçişleri Bakanı Kutlu Aktaş'ın cevabı (7/5982)	62	(1)	845:847

Kültür Bakanından

- ARASLI Oya (İçel)** - İçel'in Mut ilçesinde kaçak kazı yapıldığına ilişkin sorusu ve Kültür Bakanı M. İstemihan Talay'ın cevabı (7/5865) 62 (1) 490:492
- DERİN Ahmet (Kütahya)** - Kütahya Kültür Merkezi inşaatına ilişkin sorusu ve Kültür Bakanı M. İstemihan Talay'ın cevabı (7/5924) 62 (1) 684:686
- KUL Mustafa (Erzincan)** - Ayasofya Müzesinin bakım ve onarımına ilişkin sorusu ve Kültür Bakanı M. İstemihan Talay'ın cevabı (7/5889) 62 (1) 569:571

Maliye Bakanından

- AYKURT M. Kemal (Denizli)** - Özel tomografi kuruluşlarına Emekli Sandığı Genel Müdürlüğü tarafından yapılan ödemelere ilişkin sorusu ve Maliye Bakanı Zekeriya Temizel'in cevabı (7/5878) 62 (1) 520:525
- BEDÜK Saffet Arıkan (Ankara)** - İvedik Projesinde arsaların kooperatiflere devrinde mükerrer eğitime katkı payı alındığı iddiasına ilişkin sorusu ve Maliye Bakanı Zekeriya Temizel'in cevabı (7/5765) 62 (1) 302:303
- BOZKURT Kadir (Sinop)** - Vali makam araçları alımlarına ilişkin sorusu ve Maliye Bakanı Zekeriya Temizel'in cevabı (7/5864) 62 (1) 488:489
- BUDAK Yakup (Adana)** - Adana'da meydana gelen depremden zarar gören vergi mükelleflerine ilişkin sorusu ve Maliye Bakanı Zekeriya Temizel'in cevabı (7/5822) 62 (1) 420:422
- DERİN Ahmet (Kütahya)** - Sütteki KDV oranının düşürülmesine ilişkin sorusu ve Maliye Bakanı Zekeriya Temizel'in cevabı (7/6018) 62 (1) 940:941
- ELKATMIŞ Mehmet (Nevşehir)** - Nevşehir ilindeki belediyelere yapılan yardımlara ilişkin sorusu ve Maliye Bakanı Zekeriya Temizel'in cevabı (7/5978) 62 (1) 840:841
- Özel vakıflara ait üniversitelere tahsis edilen arsa ve arazilere ilişkin sorusu ve Maliye Bakanı Zekeriya Temizel'in cevabı (7/5977) 62 (1) 838:839
- IRMAK Tahsin (Sivas)** - ARENA adlı televizyon programı yapımcılarının vergilerine ilişkin sorusu ve Maliye Bakanı Zekeriya Temizel'in cevabı (7/5766) 62 (1) 304:306
- KALKAN Süleyman Metin (Hatay)** - Diyanet İşleri Başkanlığı personelinin maaşlarına ilişkin sorusu ve Maliye Bakanı Zekeriya Temizel'in cevabı (7/5710) 62 (1) 230:231

- Hatay - Akbez Belediyesinde çalışanların maaşlarının ödenmediği iddiasına ilişkin sorusu ve Maliye Bakanı Zekeriya Temizel'in cevabı (7/5711) 62 (1) 232:233
- KARAVAR Ahmet (Şanlıurfa)** - Şanlıurfa ve Diyarbakır illerine 1997 yılı bütçesinden aktarılan kaynağa ilişkin sorusu ve Maliye Bakanı Zekeriya Temizel'in cevabı (7/6021) 62 (1) 949:950
- KIRIŞ Recep (Kayseri)** - Gümrüğe terk edilmiş araçların satışının Kayseri'de yapılmasına ilişkin sorusu ve Maliye Bakanı Zekeriya Temizel'in cevabı (7/5986) 62 (1) 852:854
- KIRLI İ. Önder (Balıkesir)** - Ödeme kaydedici cihazları kullanma zorunluluğuna aykırı davrandığı ileri sürülen kişilere uygulanan cezalara ilişkin sorusu ve Maliye Bakanı Zekeriya Temizel'in cevabı (7/5576) 62 (1) 99:100
- KUL Mustafa (Erzincan)** - Hayvancılık sektöründe yaşanan ekonomik krizi aşmak için alınacak tedbirlere ilişkin sorusu ve Maliye Bakanı Zekeriya Temizel'in cevabı (7/5887) 62 (1) 561:563
- SILAY Mehmet (Hatay)** - Boş tutulan lojmanlara ilişkin sorusu ve Maliye Bakanı Zekeriya Temizel'in cevabı (7/5718) 62 (1) 239:241
- SUNGUR İsmail İlhan (Trabzon)** - Orman teşkilâtında görev yapacak bekçilerin maaşlarına ilişkin sorusu ve Maliye Bakanı Zekeriya Temizel'in cevabı (7/5830) 62 (1) 434:435
- TERZİ Naci (Erzincan)** - Kesintisiz sekiz yıllık temel eğitim yasası uyarınca toplanan katkı paylarına ilişkin sorusu ve Maliye Bakanı Zekeriya Temizel'in cevabı (7/6016) 62 (1) 934:936
- YARBAY Ersönmez (Ankara)** - Ankara'ya bağlı bazı ilçe belediyelerine yapılan yardımlara,
Büyükşehir Belediyelerinin borçlarına,
İlişkin soruları ve Maliye Bakanı Zekeriya Temizel'in cevabı (7/5990, 5992) 62 (1) 860:865

Millî Eğitim Bakanından

- AKARCALI Bülent (İstanbul)** - Bir öğretmen hakkında açılan soruşturmaya ilişkin sorusu ve Millî Eğitim Bakanı Hikmet Uluğbay'ın cevabı (7/5756) 62 (1) 279:280
- İstanbul - Maslak Kız Öğrenci Yurdu çevresinde meydana gelen bazı olaylara ilişkin sorusu ve Millî Eğitim Bakanı Hikmet Uluğbay'ın cevabı (7/5799) 62 (1) 350:351
- BEDÜK Saffet Arıkan (Ankara)** - Bayburt - Aydıntepe'nin yatılı bölge okulu ihtiyacına ilişkin sorusu ve Millî Eğitim Bakanı Hikmet Uluğbay'ın cevabı (7/5674) 62 (1) 198:199

BUDAK Yakup (Adana) - A. Ü. Dil Tarih ve Coğrafya Fakültesi Türk Lehçeleri Bölümünün kapatılma kararına ilişkin sorusu ve Millî Eğitim Bakanı Hikmet Uluğbay'ın cevabı (7/5873)	62	(1)	511:512
BÜYÜKCENGİZ Nezir (Konya) - Kılık, kıyafet genelgesine uymayan personele ilişkin sorusu ve Millî Eğitim Bakanı Hikmet Uluğbay'ın cevabı (7/5838)	62	(1)	448:449
— Sekiz yıllık kesintisiz eğitim için toplanan paraya ilişkin sorusu ve Millî Eğitim Bakanı Hikmet Uluğbay'ın cevabı (7/5837)	62	(1)	445:447
DERİN Ahmet (Kütahya) - Kütahya - Gediz İlçesine bağlı Eski Gediz Lisesi lojmanlarına ilişkin sorusu ve Millî Eğitim Bakanı Hikmet Uluğbay'ın cevabı (7/5936)	62	(1)	699:700
— Kütahya'ya bağlı bazı ilçelerin öğrenci yurdu ihtiyacına ilişkin sorusu ve Millî Eğitim Bakanı Hikmet Uluğbay'ın cevabı (7/5929)	62	(1)	689:690
HATİPOĞLU Ömer Vehbi (Diyarbakır) - Anadolu İmam Hatip Lisesi öğretmen seçme sınavının iptal edilmesinin nedenine ilişkin sorusu ve Millî Eğitim Bakanı Hikmet Uluğbay'ın cevabı (7/5961)	62	(1)	766:767
— Merkezde görevden alınan şube müdürü sayısına ilişkin sorusu ve Millî Eğitim Bakanı Hikmet Uluğbay'ın cevabı (7/5964)	62	(1)	768:769
— Öğretmen nakil işlemlerinin gecikmesinin nedenine ilişkin sorusu ve Millî Eğitim Bakanı Hikmet Uluğbay'ın cevabı (7/5960)	62	(1)	764:765
— Rize'nin Çayeli İlçesinde bazı öğretmenlerin başörtülü oldukları için görevden alındığı iddialarına ilişkin sorusu ve Millî Eğitim Bakanı Hikmet Uluğbay'ın cevabı (7/5958)	62	(1)	762:763
KALKAN Süleyman Metin (Hatay) - İlahiyat Fakültesi mezunlarının öğretmen olarak atanmasına getirilen kısıtlamaya ve İslam ülkelerindeki üniversitelerden mezun olup denklik belgesi bulunanların görevlerine son verilmesine ilişkin sorusu ve Millî Eğitim Bakanı Hikmet Uluğbay'ın cevabı (7/5701)	62	(1)	228:229
LAFÇI Cemalettin (Amasya) - Başörtülü öğrencilere ilişkin sorusu ve Millî Eğitim Bakanı Hikmet Uluğbay'ın cevabı (7/5632)	62	(1)	160:161
ÖZYILMAZ Ömer (Erzurum) Bazı ülkelerle yapılan eğitim anlaşmalarına ilişkin sorusu ve Millî Eğitim Bakanı Hikmet Uluğbay'ın cevabı (7/5774)	62	(1)	311:312
POLAT Aslan (Erzurum) - Bolu'da başörtülü bir öğrencinin ÖYS sınavına alınmadığı iddiasına ilişkin sorusu ve Millî Eğitim Bakanı Hikmet Uluğbay'ın cevabı (7/5629)	62	(1)	158:159

- SILAY Mehmet (Hatay)** - Rektörler Komitesine Eğitime Katkı Papt adı altında toplanan paralara ve başörtüsü nedeniyle okuldan atılan öğrencilere ilişkin sorusu ve Millî Eğitim Bakanı Hikmet Uluğbay'ın cevabı (7/5634) 62 (1) 162:164
- TERZİ Naci (Erzincan)** - Gazi Üniversitesi Mimarlık Mühendislik Fakültesi Şehir ve Bölge Planlama Bölümünde meydana gelen bir olaya ilişkin sorusu ve Millî Eğitim Bakanı Hikmet Uluğbay'ın cevabı (7/5663) 62 (1) 186:189
- Rektörler Komitesinin hukukî konumuna ilişkin sorusu ve Millî Eğitim Bakanı Hikmet Uluğbay'ın cevabı (7/5652) 62 (1) 171:172
- ÜNALDI Mustafa (Konya)** - Konya - Beyşehir - Merkez Cumhuriyet İlköğretim Okulunun tamirâtı için ayrılan ödeneğe ilişkin sorusu ve Millî Eğitim Bakanı Hikmet Uluğbay'ın cevabı (7/5728) 62 (1) 247:248
- Konya Selçuk Üniversitesi Seydişehir Meslek Yüksekokulu inşaatına ilişkin sorusu ve Millî Eğitim Bakanı Hikmet Uluğbay'ın cevabı (7/5731) 62 (1) 253:254
- Konya Selçuk Üniversitesi Akşehir Meslek Yüksek Okulu için ayrılan ödeneğe ilişkin sorusu ve Millî Eğitim Bakanı Hikmet Uluğbay'ın cevabı (7/5729) 62 (1) 249:250
- Selçuk Üniversitesi Kadınhanı Meslek Yüksekokulu inşaatına ilişkin sorusu ve Millî Eğitim Bakanı Hikmet Uluğbay'ın cevabı (7/5730) 62 (1) 251:252
- YALÇINBAYIR Ertuğrul (Bursa)** - Bursa Erkek Lisesi Futbol Takımına verilen cezaya ilişkin sorusu ve Millî Eğitim Bakanı Hikmet Uluğbay'ın cevabı (7/5637) 62 (1) 165:166
- YALMAN Lütfi (Konya)** - Başörtüsü nedeniyle hakkında soruşturma açılan öğretmen ve memurlara ilişkin sorusu ve Millî Eğitim Bakanı Hikmet Uluğbay'ın cevabı (7/5897) 62 (1) 610:611
- Grevden alınan bazı yöneticilere ilişkin sorusu ve Millî Eğitim Bakanı Hikmet Uluğbay'ın cevabı (7/5896) 62 (1) 607:609
- YILDIZ Hüseyin (Mardin)** - İlahiyat Fakültesi ve Arap Dili ve Edebiyatı mezunlarının öğretmen olarak atanmalarına ilişkin sorusu ve Millî Eğitim Bakanı Hikmet Uluğbay'ın cevabı (7/5921) 62 (1) 681:683
- YILMAZYILDIZ İlyas (Balıkesir)** - Balıkesir'de köy okullarının kaç merkezde toplandığına ilişkin sorusu ve Millî Eğitim Bakanı Hikmet Uluğbay'ın cevabı (7/5826) 62 (1) 431:433

Milli Savunma Bakanından

GÖZLÜKAYA Melmet (Denizli) - Kısa dönem askerlik yapan ve askerlikten muaf tutulan milletvekillerine ilişkin sorusu ve Milli Savunma Bakanı ve Başbakan Yardımcısı İsmet Sezgin'in cevabı (7/5508) 62 (1) 64:70

PEPE Osman (Kocaeli) - İzmit - Yeniköy Belediyesi sınırları içindeki arazide liman inşaatı için başvuru yapıp yapılmadığına ilişkin sorusu ve Milli Savunma Bakanı ve Başbakan Yardımcısı İsmet Sezgin'in cevabı (7/6000) 62 (1) 890:892

ŞEKER Bahattin (Bilecik) - Dövizle askerlikten yararlanan kişilere, ilişkin soruları ve Milli Savunma Bakanı ve Başbakan Yardımcısı İsmet Sezgin'in cevabı (7/5767, 5768) 62 (1) 307:310

YILDIZ Hüseyin (Mardin) - Türk Silahlı Kuvvetleri Konut Yönergesine çağdaş giyimli olmayanların konut bölgesine giremeyeceğine dair hüküm eklendiği iddiasına ilişkin sorusu ve Milli Savunma Bakanı ve Başbakan Yardımcısı İsmet Sezgin'in cevabı (7/5572) 62 (1) 89:91

Orman Bakanından

YALÇINBAYIR Ertuğrul (Bursa) - Bursa - Yalova yolu üzerindeki orman fidanlığına ilişkin sorusu ve Orman Bakanı Ersin Taranoğlu'nun cevabı (7/5870) 62 (1) 503:505

Sanayi ve Ticaret Bakanından

ALBAYRAK Kemal (Kırıkkale) - Kırıkkale Organize Sanayi Bölgesi Projesine ilişkin sorusu ve Sanayi ve Ticaret Bakanı Yalım Erez'in cevabı (7/5948) 62 (1) 735:740

ALÇELİK Turhan (Giresun) - Fındıkta fon uygulamasına gidileceği iddiasına ilişkin sorusu ve Sanayi ve Ticaret Bakanı Yalım Erez'in cevabı (7/5987) 62 (1) 855:857

DERİN Ahmet (Kütahya) - Kütahya ve bazı ilçelerindeki organize sanayi bölgeleri için ayrılan ödeneğe ilişkin sorusu ve Sanayi ve Ticaret Bakanı Yalım Erez'in cevabı (7/5941) 62 (1) 709:711

GÖRÜR Feti (Bolu) - Fındık üreticisinden tahsil edilen fon kesintilerine ilişkin sorusu ve Sanayi ve Ticaret Bakanı Yalım Erez'in cevabı (7/5943) 62 (1) 716:718

PEPE Osman (Kocaeli) - Kocaeli - Gebze'de bir arazinin sanayi kooperatifine tahsisinin yapılıp yapılmadığına ilişkin sorusu ve Sanayi ve Ticaret Bakanı Yalım Erez'in cevabı (7/5784) 62 (1) 320:324

ŞAHİN Mehmet Ali (İstanbul) - Kocaeli - Gebze'deki Organize Sanayi Bölgesine ait alanın bir kooperatife tahsisine ilişkin sorusu ve Sanayi ve Ticaret Bakanı Yalım Erez'in cevabı (7/5719) 62 (1) 242:246

Tarım ve Köyleri Bakanından

ERGÜL Sabri (İzmir) - İzmir - Karaburun Parlak Köyü Tarım Kredi Kooperatifinin memur ihtiyacına ilişkin sorusu ve Tarım ve Köyleri Bakanı Mustafa R. Taşar'ın cevabı (7/5882) 62 (1) 550:552

ÖZ Hasan Hüseyin (Konya) - Türkiye'den AB ülkelerine yapılan tarım ve su ürünleri ihracatına getirilen yasaklara ilişkin sorusu ve Tarım ve Köyleri Bakanı Mustafa R. Taşar'ın cevabı (7/5875) 62 (1) 513:516

YARBAY Ersönmez (Ankara) - Ankara - Haymana'ya bağlı bazı köylerde yaşanan dolu afetine ilişkin sorusu ve Tarım ve Köyleri Bakanı Mustafa R. Taşar'ın cevabı (7/5916) 62 (1) 669:671

Turizm Bakanından

KUL Mustafa (Erzincan) - Kumarhanelerin Kapatılmasının turizme etkilerine ilişkin sorusu ve Turizm Bakanı İbrahim Gürdal'ın cevabı (7/5892) 62 (1) 594:601

SAV Atılâ (Hatay) - Hatay'daki turistik tesis sayısına ve yatak kapasitesine ilişkin sorusu ve Turizm Bakanı İbrahim Gürdal'ın cevabı (7/5995) 62 (1) 873:876

TBMM Başkanından

BOZKURT Kadir (Sinop) - AİBD'de tedavi gören bazı milletvekillerinin kendilerine düşen katkı payını ödemedikleri iddiasına ilişkin sorusu ve Türkiye Büyük Millet Meclisi Başkanı Hikmet Çetin'in cevabı (7/5920) 62 (1) 677:680

DIKER Tevfik (Manisa) - TBMM Kampüsü içerisinde milletvekillerine yasaklanmış yaya kaldırımları olup olmadığına ilişkin sorusu ve Türkiye Büyük Millet Meclisi Başkanı Hikmet Çetin'in cevabı (7/5815) 62 (1) 409:410

Ulaştırma Bakanından

ALTINKAYA Cengiz (Aydın) - Telekom ve Posta İşletmelerine açıktan personel atanıp atanmadığına ilişkin sorusu ve Ulaştırma Bakanı Necdet Menzir'in cevabı (7/5763)	62	(1)	298:301
ARSLAN Kâzım (Yozgat) - Posta ücretlerine yapılan zamların Anadolu basınına sıkıntıya düşürdüğü iddiasına ilişkin sorusu ve Ulaştırma Bakanı Necdet Menzir'in cevabı (7/5658)	62	(1)	180:182
DEDEOĞLU Mustafa (Muğla) - Türk Telekom A.Ş. ile GSM arasında belirlenen konuşma ücretlerine ilişkin sorusu ve Ulaştırma Bakanı Arif Ahmet Denizolgun'un cevabı (7/5867)	62	(1)	497:499
İNCEÖZ Ahmet Feyzi (Tokat) - Tokat - Zile - Turhal arası telefon hatlarında meydana gelen arızalara ilişkin sorusu ve Ulaştırma Bakanı Necdet Menzir'in cevabı (7/5627)	62	(1)	155:157
KARAVAR Ahmet (Şanlıurfa) - Şanlıurfa II sınırları içindeki köylerin telefon şebekesi ihtiyacına ilişkin sorusu ve Ulaştırma Bakanı Arif Ahmet Denizolgun'un cevabı (7/6020)	62	(1)	946:948

SÖYLEV

— Cumhurbaşkanı Süleyman Demirel'in, 20 nci Dönem 4 üncü Yasama Yılıni açış konuşması	62	(1)	36:58
---	----	-----	-------

TEZKERELER

A) Cumhurbaşkanlığı Tezkeresi

— Adalet, İçişleri ve Ulaştırma Bakanlıklarına yapılan atamalara ilişkin (3/1648)	62	(1)	58
---	----	-----	----

B) TBMM Başkanlığı Tezkeresi

— Bilecik Milletvekili Şerif Çim'in vefatına ilişkin (3/1647)	62	(1)	36
---	----	-----	----

SÖZ ALANLAR

(Soyadı Sırasına Göre)

	C.	B.	Sayfa
ÇETİN Hikmet (TBMM Başkanı) (Gaziantep) - Türkiye Büyük Millet Meclisinin 20 nci Dönem 4 üncü Yasama Yılı'nın hayırlı ve uğurlu olması dileğiyle konuşması	62	(1)	35
DEMİREL Süleyman (Cumhurbaşkanı) - 20 nci Dönem 4 üncü Yasama Yılı'nı açış konuşması	62	(1)	36:57
KAPUSUZ Salih (Kayseri)- Usul hakkında	62	(1)	61