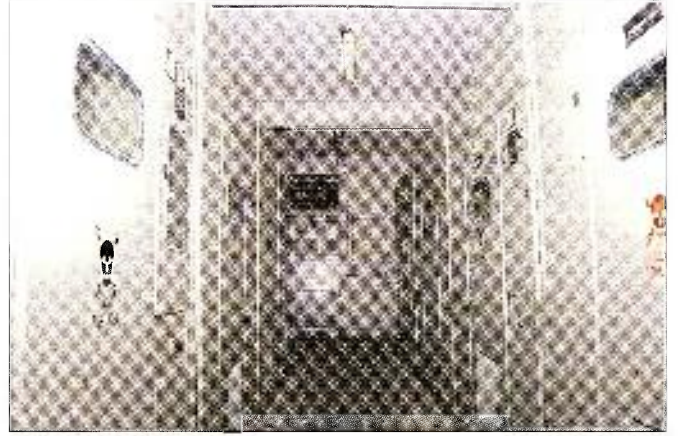
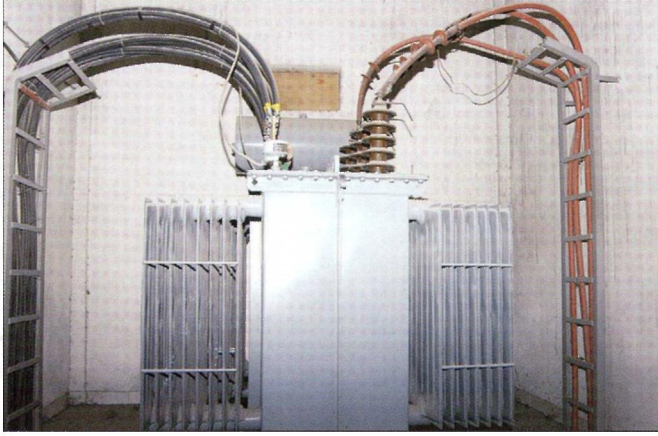
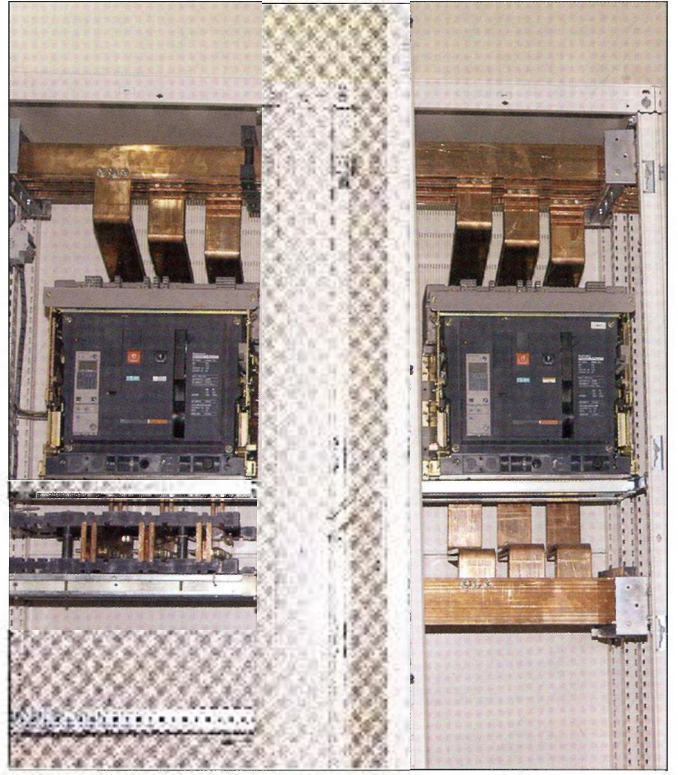
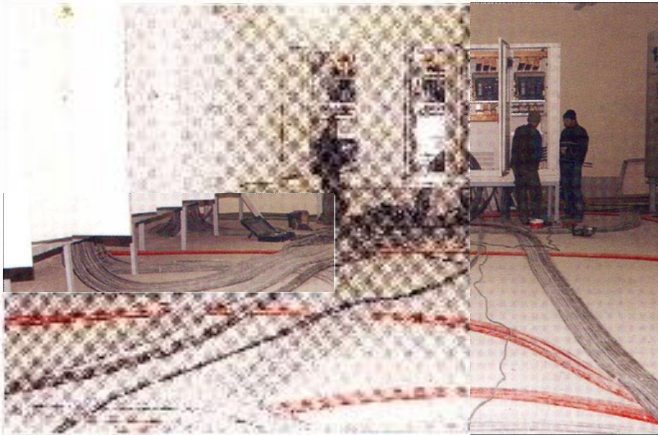


# Enerji Merkezi Yenileniyor

*Yenilenen enerji merkezi, uluslararası standartlarda güvenlik önlemleri ve bilgisayarlı kontrol ortamı ile dikkat çekiyor.*



**Meclis Bülteni-** TBMM kampusu içinde yenileme çalışmaları sürüyor. TBMM'de 1990 yılından bu yana kullanılmakta olan ana trafo merkezi, iki ayrı yüksek gerilim kaynağından besleniyor. Bunlarda oluşan herhangi bir enerji kesintisi sonucunda, jeneratör grupları kademeli olarak devreye giriyor. Ancak, bu kademeli yapı arasında sistemin kısa süreli de olsa enerjisiz kalmasını engellemek isteyen yetkililer yeni bir sistemi devreye sokma çalışmalarını başlattılar.



## Yeni Enerji Merkezi

Yapımı sürmekte olan yeni enerji merkezi son teknolojiye sahip. Kampus içinde yapımı planlanan yeni binaların da enerji ihtiyaçları göz önüne alınarak projelendirilen yeni enerji merkezinde bilgisayar teknolojisi kullanılıyor. Uluslararası standartlara uygun ve

yüksek güvenlik önlemleri taşıyan yeni sistemde, mevcut trafo ve jeneratör sayıları artırılıyor. Bu sistemle, önceden yaşanan arızaların da önüne geçilecek. Bir yıldır, Genel Kurul Salonu, Kulisler, koridorlar gibi bazı alanların kesintisiz güç kaynağı ile beslediği TBMM'de, yeni enerji merkezi çalışmaları 18 Ekim 2006'da başlamıştı.