

**Kocaeli Vilâyetinin Karamursal Kazasına merbut Yaluva Nahiyesinin kaza haline ifrağile İstanbul Vilâyetine ilhaki hakkında <sup>1</sup>/<sub>531</sub> numaralı kanun lâiyhası ve Dahiliye ve Bütçe Encümenleri mazbataları**

**T. C.**

*Başvekâlet*  
*Muamelat Müdürlüğü*  
*Şube 1*  
*Sayı <sup>6</sup>/<sub>4194</sub>*

20-XI-1929

**B. M. M. Yüksek Reisliğine**

Kocaeli Vilâyetinin Kara mursal kazasına merbut Yaluva nahiyesinin kaza haline ifrağile İstanbul Vilâyetine ilhaki hakkında Dahiliye Vekâletince hazırlanan ve İcra Vekilleri Heyetinin 20/11/929 tarihli içtimasında müstacelen müzakere olunmak üzere Yüksek Meclise arzı kararlaştırılan kanun lâiyhası esbabı mucibe mazbatasile birlikte takdim olunmuştur.

Muktazasının ifa ve neticesinin iş'arına müsaade buyrulmasını rica ederim efendim.

**Başvekil**  
**İsmet**

12-XI-1929

**Eshabı mucibe**

Evvelce Kocaeli Vilâyetinin bir kazası iken köylerinin bir kısmı civarında bulunan kara - mursal kazasına verilerek Nahiyeye haline ifrağ olunan Yaluva kaplıcalarile meşhurdur. Eskiden beri İstanbulun bir su sayfiyesi ve sıhhat ve eğlence yeri olarak tanınmıştır ve adeta İstanbulun bir banliyösudur. Son zamanlarda kaplıcalarda aranan hikemî ve kimyevî evsaf ve mevaddan ve nadir gazlardan bir çoğunu hamil bulunduğu tahlil neticesi olarak anlaşılan bu kaplıcaların en yeni ve en sıhhi şartlara göre tanzim ve tevsiine karar verilmiştir. Bu sayede İstanbuldan gelenlerin miktarında arttığı gibi seyrüsefer tanzim ve kaplıcalar tesis edildikçe daha ziyade artacağı muhakkaktır. Tarihte de meşhur olan bu suların fen dairesinde tanzimi temin edilmiş olması hariçten de bir çok ecnebileri celp ve cezp edecektir. Binaenaleyh bu kadar kalabalık ziyaretçileri olacak bir yeri Nahiyeye teşkilâtı ile idarede devama imkân bulunmayacağından kazaya tahvili zarurî görülmüştür. Kazaya tahvil edildikten sonra buranın uzaklık itibarile ne Bursaya nede arada hiç bir muvasala ve münasebeti olmayıan İzmitte bağlanmasında faide yoktur. Yaluvanın kaza olmasını icap ettiren hususî mahiyeti ve bir de deniz yolunun yakınlığı ve münasebatının çokluğu itibarile bu kazanın İstanbula raptında idarî ve iktisadî büyük faideler ve menfaatlar hatta zaruretlere vardır. İşte bu faide ve zarurete binaendir ki Karamursal kazasından icap eden köylerlele Bursa Vilâyetinin Orhangazi kazasının kurbiyet ve münasebeti olan Reşadiye, Çengiler, Esadiye köylerinin ilhakıla Yaluva Nahiyesinin bir kaza haline konulması ve İstanbul Vilâyetine bağlanması muvafık görülmüş ve Vilâyet İdaresi kanununun ikinci maddesine tevfiikan İstanbul ve Kocaeli vilâyetlerince icap eden tetkikat icra kilinmiştir.

Muktazası ifa buyrulmak üzere merbut kanun lâiyhası tanzim ve takdim kılındı.

## T. B. M. M.

Da. Encümeni

Karar № 5

Esas №  $\frac{1}{581}$

6-XI-1929

### Dahiliye Encümeni mazbatası

#### YÜKSEK REİSLİĞE

Kocaeli Vilâyetinin Karamursal Kazasına tabi Yaluva Nahiyesinin kaza haline konularak İstanbul Vilâyetine bağlanması için tanzim kılınmış olup müzakere edilmek üzere encümenimize havale buyrulmuş olan kanun lâiyhası esbabı mucibe mazbatası ile beraber Dahiliye Vekili Şükrü Kaya Beyfendi hazır buldukları halde tetkik ve müzakere olundu.

Lâiyhaya eklenmiş mazbatada yazılı sebepler encümenimizce de muvafık görülerek lâiyhamın esası kabul edilmiş, birinci maddenin bir kısım kelimeleri değiştirilmiş, kanunun mer'iyeti tarihi ikinci madde olarak ilâve olunmuş ve lâiyhamın ikinci maddesi de üçüncü madde olarak yazılmıştır.

Arzolanın sebeplerle müstacelen müzakere edilmek üzere tadilen kabul olunan lâiyhamın Büyük Meclise sunulmasına karar verilmiştir. Havalesi mucibince Bütçe Encümenine sunulur.

Da. En. Reisi	R. V.	M. M.	Kâ.	Âza	Âza
Namına	Adana	Malatya	Kars	Rize	Rize
<i>Hilmi</i>	<i>Hilmi</i>	<i>A. Muttalip</i>	<i>Halit</i>	<i>Esat</i>	<i>Atıf</i>
Âza	Âza	Âza			
Eskişehir	Niğde	Zonguldak			
<i>Sait</i>	<i>M. Ata</i>	<i>Rifat</i>			

## T. B. M. M.

Bütçe Encümeni

Karar № 4 M.

Esas № 1/531

28-XI-1929

### Bütçe Encümeni mazbatası

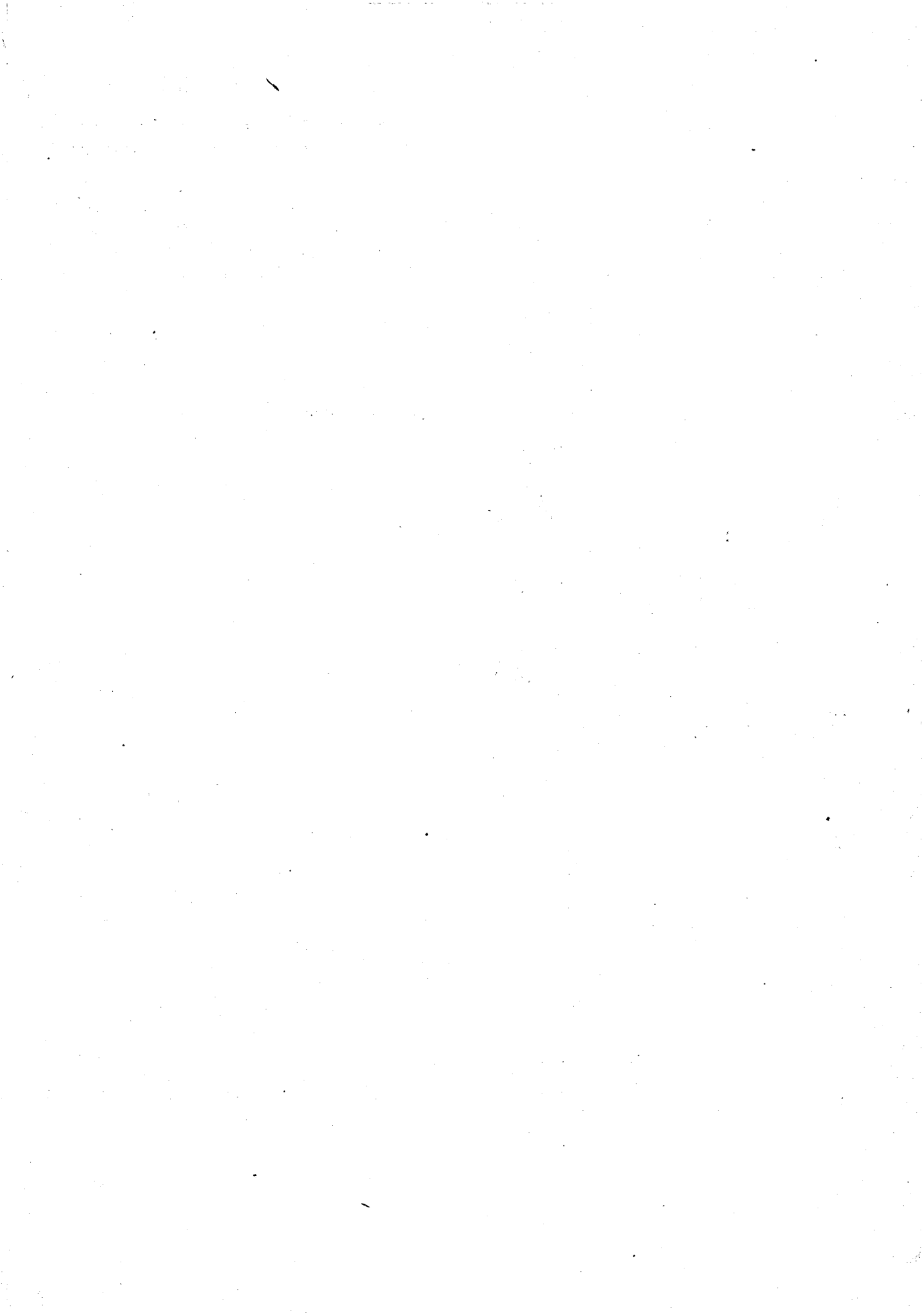
#### YÜKSEK REİSLİĞE

Kocaeli Vilâyetinin Karamursal Kazasına merbut Yaluva Nahiyesinin kaza haline ifrağı ile İstanbul Vilâyetine ilhaki hakkında olup Dahiliye ve Bütçe Encümenlerine havale buyrulan Başvekâletin 20/11/1929 tarih ve 6/4194 numaralı tezkeresi ile gelen kanun lâiyhası ve Dahiliye Encümeninin buna müteallik mazbatası tetkik ve mütalea olundu.

Hükümetin esbabı mucibesindeki mütaleaya encümenimizcede iştirak olunarak kanun esas itibarile kabule şayan görülmüştür.

Yeni kaza teşkili için icap eden memurların mevcut kadrolarla temini mümkün olduğu ve yalnız bir mal müdürlüğü ilâvesi lâzım geldiği tetkik ile anlaşıldığından bu ciheti temin için ikinci madde tanzim ve ilâve olunmuştur. Diğer tadiller şekle ait olup Dahiliye Encümeninin teklifi veçhile kanunun müstacelen müzakeresinin Umumî Heyete arzına karar verilmiştir.

Reis	Reis Vekili	Mazbata Muharriri	Âza	Âza	Âza
İstanbul	Bursa	Gazi Ayıntap	İsparta	Elâziz	Erzurum
Fuat	Muhlis	Remzi	Mükerrem	H. Tahsin	H. Aziz
Âza	Âza	Âza	Âza	Âza	
Diyarbakir	Sivas	Samsun	Niğde	Yozgat	
Rüştü	M. Remzi	Adil	Faik	S. Sırrı	



## Hükümetin teklifi

### Kanun

MADDE 1 — Kocaeli Vilâyetine tabi Karamursal kazasına bağlı Yaluva nahiyesi ilişik cetvelde yazılı köylerden mürekkep olmak üzere kaza haline konularak İstanbul Vilâyetine bağlanmıştır.

MADDE 2 — Bu kanun hükmünü icraya İcra Vekilleri Heyeti memurdur

20-XI-929

Bş. V.	Ad. V.	M. M. V.
<i>İsmet</i>	<i>M. Esat</i>	<i>M. Abdülhalık</i>
Da. V.	Ha. V.	Ma. V.
<i>Ş. Kaya</i>	<i>Dr. Tevfik Rüştü</i>	<i>Ş. Saracoğlu</i>
Mf. V.	Na. V.	İk. V.
<i>Cemal Hüsnü</i>	<i>Recep</i>	<i>Şakir</i>
S. İ. M. V.		
<i>Dr. Refik</i>		

### Yaluva Kazasına bağlanan Köyler

Ak	Kadı
Elmalık	Kadıçiftliği
Üvezpınar	Kabaklı
Ortaburun	Kılınç
Burhaniye	Kurt
Paşa	Kuru
Teşvikiye	Kocadereibala
Çalica	Kocadereizir
Çınarcık	Kâzimiye
Çukur	Kirazlı
Hacımehmet	Gökçedere
Dere	Küllük
Sultaniye	Laledere
Samanlı	Yaluva
Soğucak	Çakşak
Safran	Çengiler
Taşköprü	Esadiye
Qacık	Reşadiye

## Dahiliye Encümeninin tadili

*Yaluva Nahiyesinin kaza haline konulması ve İstanbul Vilâyetine bağlanması hakkında kanun lâihası*

MADDE 1 — Kocaeli Vilâyetinin karamursal kazasına bağlı Yaluva Nahiyesi bu kanuna ekli cetvelde yazılı köylerden mürekkep olmak üzere kaza haline konularak İstanbul Vilâyetine bağlanmıştır.

MADDE 2 — Bu kanun neşri tarihinden muteberdir.

MADDE 3 — Bu kanunun hükmünü icraya İcra Vekilleri Hey'eti memurdur.

## Bütçe Encümeninin tadili

*Yaluva'nın kaza haline konulmasına dair kanun*

**BİRİNCİ MADDE** — Kocaeli Vilâyetinin Karamursal Kazasına bağlı Yaluva Nahiyesi bu kanuna ekli cetvelde yazılı köylerden mürekkep olmak üzere kaza haline konularak İstanbul Vilâyetine bağlanmıştır.

**İKİNCİ MADDE** — 24-V-1929 tarih ve 1452 numaralı Tevhit ve Teadül kanununa ekli kadro cetvelinin Maliye Vekâleti kısmındaki kaza mal müdürlerinin onuncu derecesi 26 adedine çıkarılmıştır.

**ÜÇÜNCÜ MADDE** — Bu kanun neşri tarihinden muteberdir.

**DÖRDÜNCÜ MADDE** — Bu kanunun hükmünü icraya İcra Vekilleri Heyeti memurdur.